



ข้อมูลสภาพปัญหาและแนวทางการแก้ไขปัญหาเบื้องต้น  
ของตำแหน่งการกีดขวางทางน้ำ จังหวัดเชียงราย



รหัสตำแหน่งกีดขวางที่: CR0708006001

ชื่อลำน้ำ แม่จัน เป็นสาขาของแม่น้ำ แม่คำ/แม่น้ำโขง ประเภทลำน้ำ แม่น้ำสาขา  
หมู่บ้าน หมู่ที่ 6 ผาดั้ง ตำบล ป่าตึง อำเภอ แม่จัน จังหวัด เชียงราย

วันที่สำรวจ: 25 ตุลาคม 2562

พิกัดเริ่มปัญหา				พิกัดสิ้นสุดปัญหา				
X(UTM)	587872	Y(UTM)	2226263	X(UTM)	587872	Y(UTM)	2226263	
ขนาดตัดลำน้ำที่เกิดปัญหา			กว้าง (เมตร)		ลึก (เมตร)		ความชันตลิ่ง	
หน้าตัดลำน้ำเดิมในอดีตก่อนเกิดปัญหา			40		4		1:2	
หน้าตัดลำน้ำก่อนถึงที่เกิดปัญหา			35		4		1:1.5	
หน้าตัดที่แคบที่สุดของช่วงที่เกิดปัญหา								
- ทางน้ำเปิด			-		-		-	
- สะพาน			-		-		ความยาวของตอม่อ - เมตร	
							จำนวนตอม่อ - ช่อง	
- กรณีที่ตลอด			ทอกลม		เส้นผ่านศูนย์กลาง		- เมตร	
			ทอเหลี่ยม		กว้าง		- เมตร	
					สูง		- เมตร	
					ยาว		- เมตร	
							จำนวนทอ - ช่อง	
- อื่นๆ			ฝาย					
หน้าตัดลำน้ำด้านท้ายน้ำหลังช่วงที่เกิดปัญหา			35		4		1:1.5	

ความยาวของช่วงลำน้ำที่เกิดปัญหา เป็นจุดระยะ - การตาดมของลำน้ำ ไม่ตาดม วัสดุที่ใช้ตาดมของลำน้ำ -  
ลักษณะความเสียหาย น้ำท่วม ระดับ มาก ความถี่ที่เกิดความเสียหาย ทุกปี ระดับความเสี่ยง มาก

สาเหตุของการกีดขวางลำน้ำ

- > โดยธรรมชาติ การทับถมของตะกอน (ลำน้ำตื้นเขิน) วัชพืช (ไม้ไผ่)
- > โดยมนุษย์ จาก -

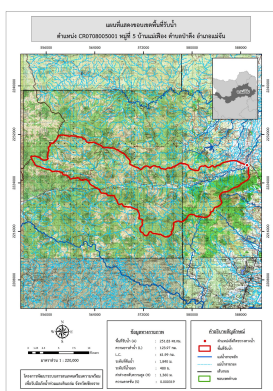
ระดับการกีดขวาง น้อย คิดเป็น 1-30% หน่วยงานการดำเนินการแก้ไข -

โดยวิธี ยังไม่ได้ดำเนินการ ผลการดำเนินการ -

สภาพในปัจจุบันของโครงการที่แก้ไขปัญหายังไม่มีในแผน

สภาพปัญหาการกีดขวางทางน้ำ	แนวทางและวิธีการแก้ไขปัญหาเบื้องต้น
ฝายน้ำล้นกีดขวางทางน้ำทำให้เศษกิ่งไม้ วัชพืช และสิ่งปฏิกูล มาติดตอม่อในช่วงน้ำหลากเป็นต้นเหตุของน้ำท่วมบริเวณแยกแม่ฮ้อย เนื่องจากปัจจุบันเมื่อน้ำหลากคลองส่งน้ำไม่มีประตูควบคุมน้ำทำให้น้ำไหลเข้าคลองส่งน้ำในปริมาณมากกว่าความจุลำน้ำ น้ำที่ไหลไปยังแยกแม่ฮ้อยมีปริมาณมากกว่าอัตราการระบายของคลองส่งน้ำและท่อลอดถนน ทำให้น้ำท่วม	ข้อมูลพื้นที่รับน้ำของตำแหน่งที่เกิดปัญหา A = 251.83 ตารางกิโลเมตร อัตราการไหลสูงสุด = 157.93 m <sup>3</sup> /s Return period = 50 ปี ขุดลอกตะกอนทราย เศษกิ่งไม้ก่อนฤดูน้ำหลาก และก่อสร้างประตูควบคุมน้ำบริเวณปากคลองส่งน้ำควบคุมปริมาณน้ำที่จะไหลเข้าคลองส่งน้ำที่ไหลไปแยกแม่ฮ้อยให้มีขนาดเหมาะสมไม่เกินศักยภาพการระบายน้ำของพื้นที่ท้ายน้ำ (ดูแบบรายละเอียดได้ในการออกแบบรายละเอียดการแก้ปัญหาสิ่งกีดขวางทางน้ำ)

รูปภาพประกอบ



\*หมายเหตุ ข้อมูลใช้เพื่อการศึกษาวางแผน ไม่สามารถใช้อ้างอิงทางกฎหมายและคดีความ