



ข้อมูลสภาพปัญหาและแนวทางการแก้ไขปัญหาเบื้องต้น
ของตำแหน่งการกีดขวางทางน้ำ จังหวัดเชียงราย



รหัสตำแหน่งกีดขวางที่: CR0708007001

วันที่สำรวจ: 25 ตุลาคม 2562

ชื่อลำน้ำ แม่จัน เป็นสาขาของแม่น้ำ แม่คำ/แม่น้ำโขง ประเภทลำน้ำ แม่น้ำสาขา
หมู่บ้าน หมู่ที่ 7 ป่าตึง ตำบล ป่าตึง อำเภอ แม่จัน จังหวัด เชียงราย

พิกัดเริ่มปัญหา				พิกัดสิ้นสุดปัญหา			
X(UTM)	586178	Y(UTM)	2226723	X(UTM)	586205	Y(UTM)	2226775
หน้าตัดลำน้ำที่เกิดปัญหา		กว้าง (เมตร)		ลึก (เมตร)		ความชันตลิ่ง	
หน้าตัดลำน้ำเดิมในอดีตก่อนเกิดปัญหา		15		3		1:2	
หน้าตัดลำน้ำก่อนถึงที่เกิดปัญหา		10		3		1:1	
หน้าตัดที่แคบที่สุดของช่วงที่เกิดปัญหา							
- ทางน้ำเปิด		-		-		-	
- สะพาน		-		-		ความยาวของตอม่อ	- เมตร
						จำนวนตอม่อ	- ช่อง
- กรณีที่ตลอด	ทอกลม	เส้นผ่านศูนย์กลาง	- เมตร	ยาว	- เมตร	จำนวนทอ	- ช่อง
	ทอเหลี่ยม	กว้าง	- เมตร	สูง	- เมตร	ยาว	- เมตร
- อื่นๆ		ฝายและประตูน้ำ					
หน้าตัดลำน้ำด้านท้ายน้ำหลังช่วงที่เกิดปัญหา		3		3.5		1:1	

ความยาวของช่วงลำน้ำที่เกิดปัญหา เป็นจุดระยะ - การตาดมของลำน้ำ ไม่ตาดม วัสดุที่ใช้ตาดมของลำน้ำ -
ลักษณะความเสียหาย น้ำท่วม ระดับ มาก ความถี่ที่เกิดความเสียหาย ทุกปี ระดับความเสี่ยง มาก

สาเหตุของการกีดขวางลำน้ำ

- > โดยธรรมชาติ การทับถมของตะกอน (ลำน้ำตื้นเขิน) วัชพืช (หญ้า)
- > โดยมนุษย์ จาก -

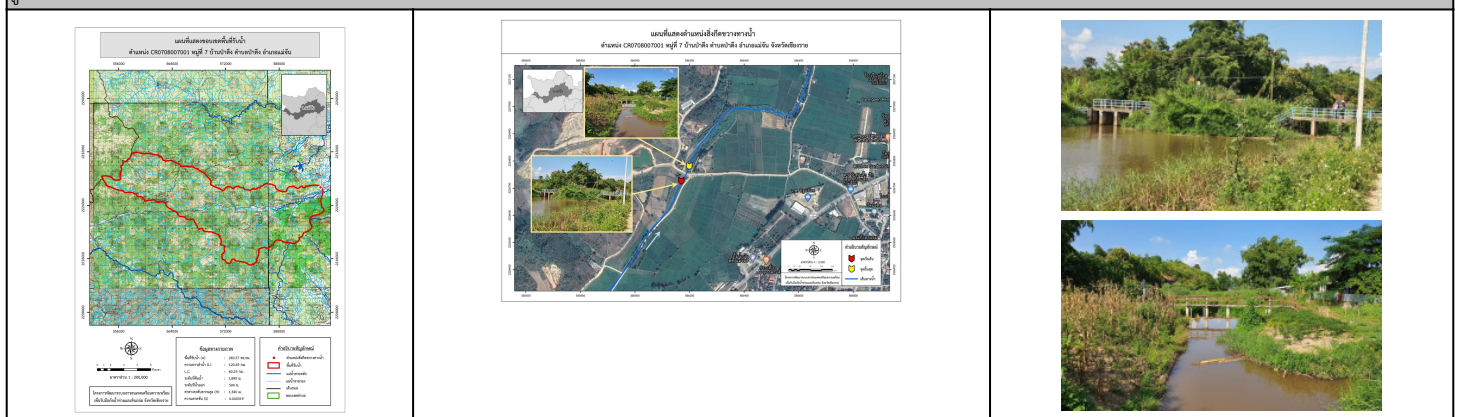
ระดับการกีดขวาง ปานกลาง คิดเป็น 30-70% หน่วยงานการดำเนินการแก้ไข -

โดยวิธี ยังไม่ได้ดำเนินการ ผลการดำเนินการ -

สภาพในปัจจุบันของโครงการที่แก้ไขปัญหา ยังไม่มีในแผน

สภาพปัญหาการกีดขวางทางน้ำ	แนวทางและวิธีการแก้ไขปัญหาเบื้องต้น
เป็นลำเหมืองแม่จันแยกจากน้ำจันบริเวณโปร่งน้ำร้อนมีสภาพตื้นเขินบางช่วง และมีวัชพืชขึ้นปกคลุมหนาแน่น ฝายดังกล่าวยังสามารถรองรับน้ำได้แต่เกิดจากสภาพตื้นเขินบริเวณหน้าฝาย	ข้อมูลพื้นที่รับน้ำของตำแหน่งที่เกิดปัญหา A = 240.57 ตารางกิโลเมตร อัตราการไหลสูงสุด = 154.28 m ³ /s Return period = 50 ปี ขุดลอกเอาตะกอนทราย เศษกิ่งไม้ ออกก่อนฤดูน้ำหลาก และวางมาตรการขุดลอกตามระยะเวลาที่เหมาะสมของพื้นที่

รูปภาพประกอบ



*หมายเหตุ ข้อมูลใช้เพื่อการศึกษาวางแผน ไม่สามารถใช้อ้างอิงทางกฎหมายและคดีความ