



ข้อมูลสภาพปัญหาและแนวทางการแก้ไขปัญหาเบื้องต้น  
ของตำแหน่งการกีดขวางทางน้ำ จังหวัดเชียงราย



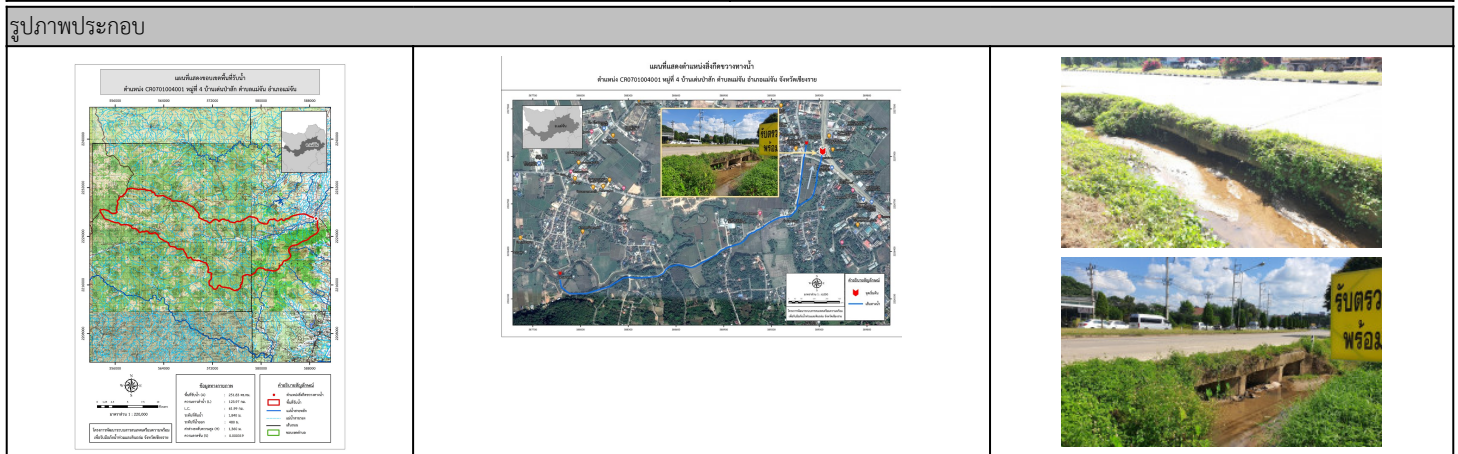
รหัสตำแหน่งกีดขวางที่: CR0701004001  
วันที่สำรวจ: 25 ตุลาคม 2562

ชื่อลำน้ำ น้ำจัน เป็นสาขาของแม่น้ำ แม่คำ/แม่น้ำโขง ประเภทลำน้ำ แม่น้ำสาขา  
หมู่บ้าน หมู่ที่ 4 เด่นป่าสัก ตำบล แม่จัน อำเภอ แม่จัน จังหวัด เชียงราย

พิกัดเริ่มปัญหา				พิกัดสิ้นสุดปัญหา			
X(UTM)	589522	Y(UTM)	2227053	X(UTM)	589550	Y(UTM)	2227105
หน้าตัดลำน้ำที่เกิดปัญหา		กว้าง (เมตร)		ลึก (เมตร)		ความชันตลิ่ง	
หน้าตัดลำน้ำเดิมในอดีตก่อนเกิดปัญหา		3		3		1:1.5	
หน้าตัดลำน้ำก่อนถึงที่เกิดปัญหา		2		2.5		1:1	
หน้าตัดที่แคบที่สุดของช่วงที่เกิดปัญหา							
- ทางน้ำเปิด		-		-		-	
- สะพาน		-		-		ความยาวของตอม่อ	- เมตร
						จำนวนตอม่อ	- ช่อง
- กรณีที่ตลอด	ทอกลม	เส้นผ่านศูนย์กลาง	- เมตร	ยาว	- เมตร	จำนวนทอ	- ช่อง
	ทอเหลี่ยม	กว้าง	2 เมตร	สูง	2 เมตร	ยาว	- เมตร
- อื่นๆ		-		-		จำนวนทอ	- ช่อง
หน้าตัดลำน้ำด้านท้ายน้ำหลังช่วงที่เกิดปัญหา		2		2.5		1:1	

ความยาวของช่วงลำน้ำที่เกิดปัญหา เป็นจุดระยะ 10 -1000 เมตร การคาดคิดของลำน้ำ ไม่คาดคิด  
ลักษณะความเสียหาย น้ำท่วม ระดับ ปานกลาง ความถี่ที่เกิดความเสียหาย ทุกปี  
สาเหตุของการกีดขวางลำน้ำ วัสดุที่ใช้คาดคิดของลำน้ำ -  
> โดยธรรมชาติ - ระดับความเสี่ยง มาก  
> โดยมนุษย์ จาก ระบบสาธารณสุขโรค: ท่อลอดถนนที่ตัดลำน้ำมีขนาดเล็กเกินไประบายน้ำหลากไม่ทัน  
ระดับการกีดขวาง ปานกลาง คิดเป็น 30-70% หน่วยงานการดำเนินการแก้ไข -  
โดยวิธี ยังไม่ได้ดำเนินการ ผลการดำเนินการ -  
สภาพในปัจจุบันของโครงการที่แก้ไขปัญหา ยังไม่มีแผน

สภาพปัญหาการกีดขวางทางน้ำ	แนวทางและวิธีการแก้ไขปัญหาเบื้องต้น
บริเวณแยกแม่อำมย์มีคลองส่งน้ำจากแม่น้ำจัน และมีท่อลอดเหลี่ยม กว้าง 2 เมตร สูง 2 เมตร จำนวน 3 ช่องลอดใต้ถนนมีขนาดเล็กไม่สามารถระบายน้ำ หลากได้ทันทำให้เกิดน้ำท่วม สาเหตุเกิดจากฝายน้ำล้นแม่น้ำจันในเขต อบต.ป่าตึง ปัจจุบันการไหลของน้ำได้เปลี่ยนเส้นทางใหม่โดยไหลเข้าลำ เหมืองส่งน้ำมากขึ้นส่งผลให้เกิดปัญหาน้ำท่วมบริเวณทางแยกแม่อำมย์ในเขต เทศบาลแม่จัน	ข้อมูลพื้นที่รับน้ำของตำแหน่งที่เกิดปัญหา $A = 251.83$ ตารางกิโลเมตร อัตราการไหลสูงสุด = $157.93 \text{ m}^3/\text{s}$ Return period = 50 ปี ขุดลอกเอาตะกอนทรายเศษกิ่งไม้ออกจากคลองส่งน้ำและท่อลอดก่อนฤดูน้ำหลาก และก่อสร้างประตูควบคุมน้ำบริเวณปากคลองส่งน้ำเพื่อควบคุมปริมาณน้ำที่จะไหลมายังแยกแม่อำมย์ให้มีขนาดเหมาะสมไม่เกินศักยภาพการระบายน้ำของพื้นที่ท้ายน้ำ (ดูแบบรายละเอียดได้ในารออกแบบรายละเอียดการแก้ปัญหาสิ่งกีดขวางทางน้ำ)



\*หมายเหตุ ข้อมูลใช้เพื่อการศึกษาวางแผน ไม่สามารถใช้อ้างอิงทางกฎหมายและคดีความ