



ข้อมูลสภาพปัญหาและแนวทางการแก้ไขปัญหาเบื้องต้น
ของตำแหน่งการกีดขวางทางน้ำ จังหวัดเชียงราย



รหัสตำแหน่งกีดขวางที่: CR0904010005

วันที่สำรวจ: 26 ตุลาคม 2562

ชื่อลำน้ำ ห้วยจ้อง เป็นสาขาของแม่น้ำ แม่น้ำกก ประเภทลำน้ำ ลำห้วย
หมู่บ้าน หมู่ที่ 10 จ้องเด่น ตำบล โป่งผา อำเภอ แม่สาย จังหวัด เชียงราย

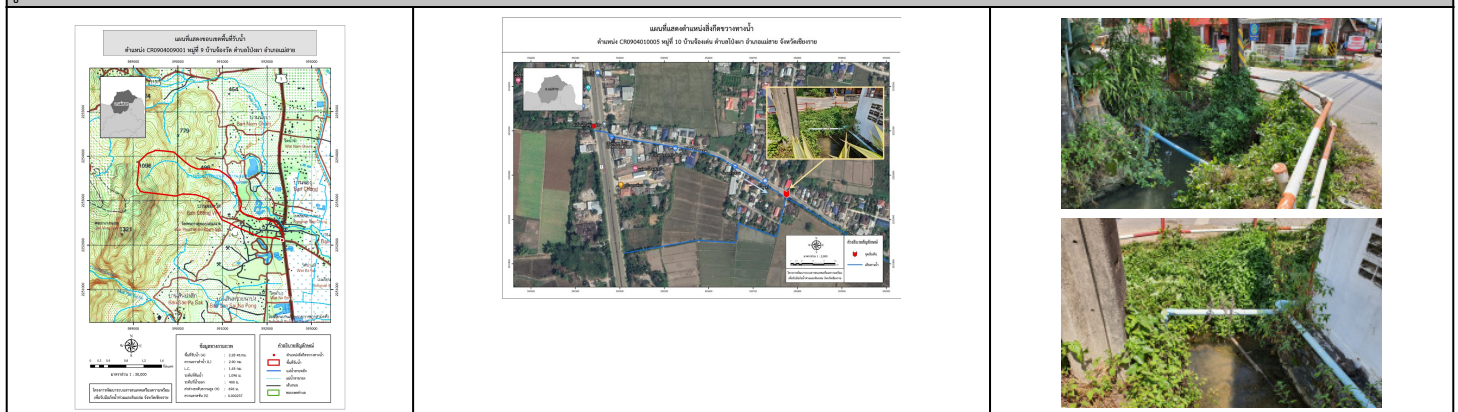
พิกัดเริ่มปัญหา				พิกัดสิ้นสุดปัญหา			
X(UTM)	592373	Y(UTM)	2252102	X(UTM)	592374	Y(UTM)	2252087
หน้าตัดลำน้ำที่เกิดปัญหา		กว้าง (เมตร)		ลึก (เมตร)		ความชันตลิ่ง	
หน้าตัดลำน้ำเดิมในอดีตก่อนเกิดปัญหา		3		2		1:1	
หน้าตัดลำน้ำก่อนถึงที่เกิดปัญหา		2		1.5		1:1	
หน้าตัดที่แคบที่สุดของช่วงที่เกิดปัญหา							
- ทางน้ำเปิด		-		-		-	
- สะพาน		-		-		ความยาวช่องตอมอ	- เมตร
						จำนวนตอมอ	- ช่อง
- กรณีที่ลอด	ทอกลม	เส้นผ่านศูนย์กลาง	1.00 เมตร	ยาว	5.00 เมตร	จำนวนทอ	1 ช่อง
	ทอเหลี่ยม	กว้าง	- เมตร	สูง	- เมตร	จำนวนทอ	- ช่อง
- อื่นๆ		-		-		-	
หน้าตัดลำน้ำด้านท้ายน้ำหลังช่วงที่เกิดปัญหา		1.5		1.5		1:1	

ความยาวของช่วงลำน้ำที่เกิดปัญหา เป็นจุดระยะ น้อยกว่า 10 เมตร การคาดผิวของลำน้ำ ไม่คาดผิว
ลักษณะความเสียหาย น้ำท่วม ระดับ ปานกลาง ความถี่ที่เกิดความเสียหาย ทุกปี
สาเหตุของการกีดขวางลำน้ำ ระดับความเสี่ยง มาก

สาเหตุของการกีดขวางลำน้ำ
> โดยธรรมชาติ -
> โดยมนุษย์ จาก ระบบสาธารณสุขโคก: ท่อลอดถนนที่ตัดลำน้ำมีขนาดเล็กเกินไประบายน้ำหลากไม่ทัน
ระดับการกีดขวาง ปานกลาง คิดเป็น 30-70% หน่วยงานการดำเนินการแก้ไข -
โดยวิธี ยังไม่ได้ดำเนินการ ผลการดำเนินการ -
สภาพในปัจจุบันของโครงการที่แก้ไขปัญหา ยังไม่มีในแผน

สภาพปัญหาการกีดขวางทางน้ำ	แนวทางและวิธีการแก้ไขปัญหาเบื้องต้น
เป็นน้ำที่ไหลมาจากสระมรกต (ถ้ำหลวง) มีท่อลอดใต้ถนนถนนพหลโยธิน ปัจจุบันอุดตัน มีขนาดกว้าง 2.00 เมตร สูง 2.00 เมตร จำนวน 2 ช่อง ช่วงท้ายน้ำวางท่อทดแทนลำน้ำเดิมขนาดท่อลอดกลมเส้นผ่านศูนย์กลาง 1.00 เมตร จำนวน 1 ช่อง มีขนาดเล็กไม่สามารถระบายน้ำหลากได้ทันทำให้เกิดน้ำท่วมไหลข้ามถนนพหลโยธิน	ข้อมูลพื้นที่รับน้ำของตำแหน่งที่เกิดปัญหา A = 2.28 ตารางกิโลเมตร L0 = 2.9 กิโลเมตร H = 696 เมตร C = 0.25 tc = 0.26 ชั่วโมง l = 100 มิลลิเมตร อัตราการไหลสูงสุด = 9.51 m ³ /s Return period = 10 ปี ท่อเหลี่ยมขนาด กว้าง 2.00 เมตร สูง 2.00 เมตร จำนวน 2 ช่องมีขนาดเพียงพอ แต่ช่วงท้ายน้ำเป็นทอกลมทำให้ศักยภาพการระบายน้ำไม่เพียงพอ จึงพิจารณาวางระบายน้ำรูปตัวยูขนานกับถนนขนานกับถนนทั้งสองฝั่ง ขนาด กว้าง 1.20 เมตร สูง 1.20 เมตร แทนท่อลอดเดิม จนบรรจบกับลำน้ำด้านท้ายน้ำ (ดูแบบรายละเอียดได้ในการออกแบบรายละเอียดการแก้ไขปัญหาสิ่งกีดขวางทางน้ำ)

รูปภาพประกอบ



*หมายเหตุ ข้อมูลใช้เพื่อการศึกษาวางแผน ไม่สามารถใช้อ้างอิงทางกฎหมายและคดีความ