



ข้อมูลสภาพปัญหาและแนวทางการแก้ไขปัญหาเบื้องต้น  
ของตำแหน่งการกีดขวางทางน้ำ จังหวัดเชียงราย



รหัสตำแหน่งกีดขวางที่: CR0206011001

ชื่อลำน้ำ ร่องผักหนาม เป็นสาขาของแม่น้ำ นองหลวง/แม่น้ำกก ประเภทลำน้ำ ลำห้วย  
หมู่บ้าน หมู่ที่ 11 ไหมมมงคล ตำบล ดอนศิลา อำเภอ เวียงชัย จังหวัด เชียงราย

วันที่สำรวจ: 11 พฤษภาคม 2562

พิกัดเริ่มปัญหา				พิกัดสิ้นสุดปัญหา				
X(UTM)	603332	Y(UTM)	2192307	X(UTM)	600424	Y(UTM)	2191626	
ขนาดลำน้ำที่เกิดปัญหา			กว้าง (เมตร)		ลึก (เมตร)		ความชันตลิ่ง	
หน้าตัดลำน้ำเดิมในอดีตก่อนเกิดปัญหา			8-20		2		1:2	
หน้าตัดลำน้ำก่อนถึงที่เกิดปัญหา			8-20		2		1:1.5	
หน้าตัดที่แคบที่สุดของช่วงที่เกิดปัญหา			8-20		2		1:1.5	
- ทางน้ำเปิด			8-20		2		1:1.5	
- สะพาน			-		-		ความยาวของตอม่อ - เมตร	
							จำนวนตอม่อ - ช่อง	
- กรณีที่ตลอด			ทอกลม		เส้นผ่านศูนย์กลาง		- เมตร	
			ทอเหลี่ยม		กว้าง		- เมตร	
					สูง		- เมตร	
- อื่นๆ			-		-		-	
หน้าตัดลำน้ำด้านท้ายน้ำหลังช่วงที่เกิดปัญหา			8-20		2		1:1.5	

ความยาวของช่วงลำน้ำที่เกิดปัญหา เป็นจุดระยะ มากกว่า 1 กิโลเมตร การตาดมของลำน้ำ ไม่ตาดม วัสดุที่ใช้ตาดมของลำน้ำ -  
ลักษณะความเสียหาย น้ำท่วม ระดับ ปานกลาง ความถี่ที่เกิดความเสียหาย 2-4 ปีครั้ง ระดับความเสี่ยง ปานกลาง

สาเหตุของการกีดขวางลำน้ำ

- > โดยธรรมชาติ การทับถมของตะกอน (ลำน้ำตื้นเขิน) วัชพืช (หญ้าและไม้ไผ่)
- > โดยมนุษย์ จาก -

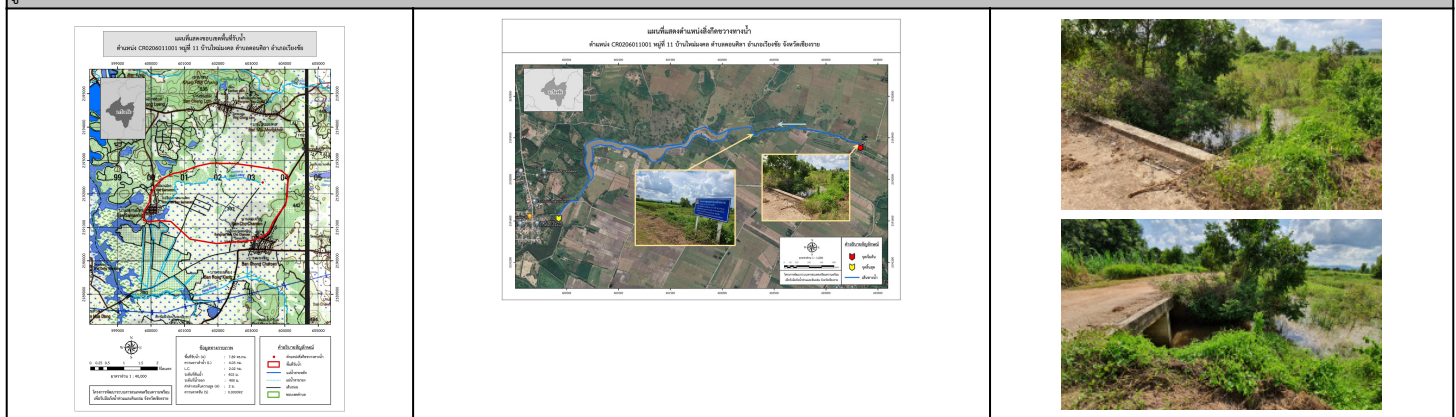
ระดับการกีดขวาง น้อย คิดเป็น 1-30% หน่วยงานการดำเนินการแก้ไข ปก.จังหวัดเชียงราย

โดยวิธี ปรับปรุงแก้ไข ผลการดำเนินการ ได้ผลไม่เท่าที่ควรแก้ไขปัญหาดำเนิน

สภาพในปัจจุบันของโครงการที่แก้ไขปัญหา ยังไม่มีในแผน

สภาพปัญหาการกีดขวางทางน้ำ	แนวทางและวิธีการแก้ไขปัญหาเบื้องต้น
บริเวณนี้มีวัชพืชขึ้นปกคลุมอย่างหนาแน่นลำน้ำมีตะกอนมาก พบว่าเคยขุดลอกไปแล้ว แต่ไม่นานก็มีสภาพเหมือนเดิมทำให้ลำน้ำตื้นเขินระบายน้ำหลากได้ไม่เต็มศักยภาพ	ข้อมูลพื้นที่รับน้ำของตำแหน่งที่เกิดปัญหา A = 7.89 ตารางกิโลเมตร L0 = 4.03 กิโลเมตร H = 2 เมตร C = 0.2 tc = 3.64 ชั่วโมง l = 30 มิลลิเมตร อัตราการไหลสูงสุด = 9.87 m <sup>3</sup> /s Return period = 20 ปี ขุดลอกเอาตะกอนทราย และเศษกิ่งไม้ออกก่อนฤดูน้ำหลาก วางมาตรการขุดลอกตามความเหมาะสมของพื้นที่

รูปภาพประกอบ



\*หมายเหตุ ข้อมูลใช้เพื่อการศึกษาวางแผน ไม่สามารถใช้อ้างอิงทางกฎหมายและคดีความ