



ข้อมูลสภาพปัญหาและแนวทางการแก้ไขปัญหาเบื้องต้น  
ของตำแหน่งการกีดขวางทางน้ำ จังหวัดเชียงราย



รหัสตำแหน่งกีดขวางที่: CR0702011003

ชื่อลำน้ำ แม่น้ำคำ เป็นสาขาของแม่น้ำ โขง ประเภทลำน้ำ แม่น้ำสาขา  
หมู่บ้าน หมู่ที่ 11 หนองบัวห้วยฝาย ตำบล จันจว้า อำเภอ แม่จัน จังหวัด เชียงราย

วันที่สำรวจ: 16 พฤษภาคม 2562

พิกัดเริ่มปัญหา				พิกัดสิ้นสุดปัญหา				
X(UTM)	599341	Y(UTM)	2243736	X(UTM)	599573	Y(UTM)	2243768	
ขนาดตัดลำน้ำที่เกิดปัญหา			กว้าง (เมตร)		ลึก (เมตร)		ความชันตลิ่ง	
หน้าตัดลำน้ำเดิมในอดีตก่อนเกิดปัญหา			30		4		1:1.5	
หน้าตัดลำน้ำก่อนถึงที่เกิดปัญหา			20		4		1:1	
หน้าตัดที่แคบที่สุดของช่วงที่เกิดปัญหา								
- ทางน้ำเปิด			15		4		1:1	
- สะพาน			-		-		ความยาวของตอม่อ - เมตร	
							จำนวนตอม่อ - ช่อง	
- กรณีท่อดลอด			ท่อกลม		เส้นผ่านศูนย์กลาง		-	
			ท่อเหลี่ยม		กว้าง		-	
					เมตร		สูง	
					เมตร		ยาว	
					เมตร		จำนวนท่อ	
					เมตร		จำนวนท่อ	
- อื่นๆ			-		-		-	
หน้าตัดลำน้ำด้านท้ายน้ำหลังช่วงที่เกิดปัญหา			17		4		1:1	

ความยาวของช่วงลำน้ำที่เกิดปัญหา เป็นจุดระยะ 10 -1000 เมตร การตาดมของลำน้ำ ไม่ตาดม วัสดุที่ใช้ตาดมของลำน้ำ -  
ลักษณะความเสียหาย น้ำท่วม ระดับ ปานกลาง ความถี่ที่เกิดความเสียหาย ทุกปี ระดับความเสี่ยง มาก

สาเหตุของการกีดขวางลำน้ำ

- > โดยธรรมชาติ ตลิ่งพังการกัดเซาะ การทับถมของตะกอน (ลำน้ำตื้นเขิน) ลำน้ำแคบเคี้ยวมาก
- > โดยมนุษย์ จาก -

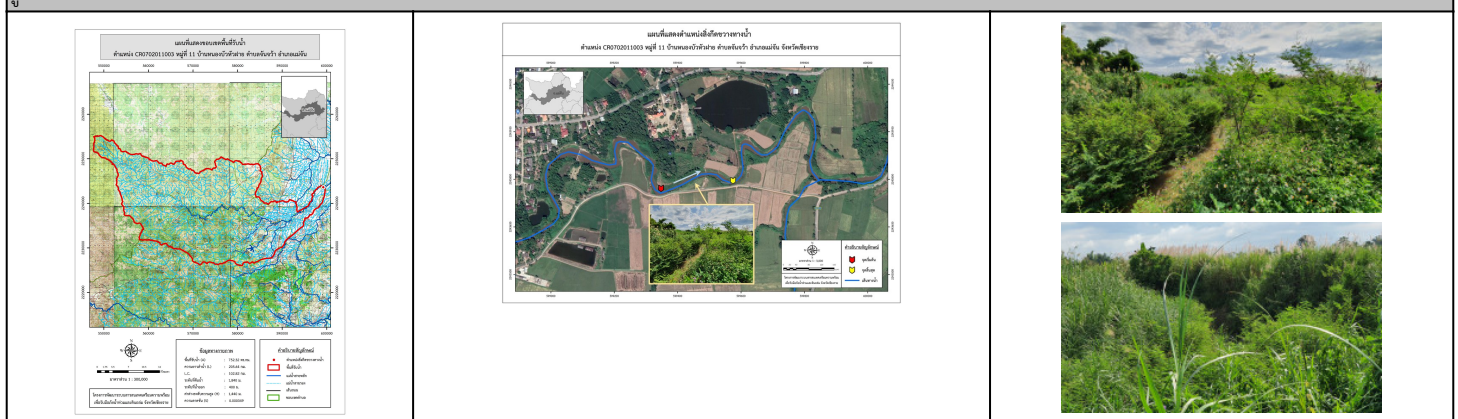
ระดับการกีดขวาง ปานกลาง คิดเป็น 30-70% หน่วยงานการดำเนินการแก้ไข -

โดยวิธี ยังไม่ได้ดำเนินการ ผลการดำเนินการ -

สภาพในปัจจุบันของโครงการที่แก้ไขปัญหา ยังไม่มีในแผน

สภาพปัญหาการกีดขวางทางน้ำ	แนวทางและวิธีการแก้ไขปัญหาเบื้องต้น
แม่น้ำคำมีวัชพืชขึ้นหนาแน่น มีการกัดเซาะตลิ่งทำให้เกิดตะกอนตื้นเขิน ลำน้ำช่วงนี้มีลักษณะขดเคี้ยว ช่วงน้ำหลากทำให้กัดเซาะคันกันน้ำ และน้ำล้นตลิ่งเข้าท่วมพื้นที่การเกษตร	ข้อมูลพื้นที่รับน้ำของตำแหน่งที่เกิดปัญหา $A = 752.32$ ตารางกิโลเมตร อัตราการไหลสูงสุด = $276.12 \text{ m}^3/\text{s}$ Return period = 50 ปี ขุดลอกตะกอนก่อนฤดูน้ำหลากตามระยะความเหมาะสมของพื้นที่ ทำพนังป้องกันตลิ่ง บริเวณที่โดนกัดเซาะ

รูปภาพประกอบ



\*หมายเหตุ ข้อมูลใช้เพื่อการศึกษาวางแผน ไม่สามารถใช้อ้างอิงทางกฎหมายและคดีความ