



ข้อมูลสภาพปัญหาและแนวทางการแก้ไขปัญหาเบื้องต้น
ของตำแหน่งการกีดขวางทางน้ำ จังหวัดเชียงราย



รหัสตำแหน่งกีดขวางที่: CR0204006001

ชื่อลำน้ำ แม่ลาวหลง

เป็นสาขาของแม่น้ำ แม่ห่าง / แม่นักก

ประเภทลำน้ำ ลำห้วย

วันที่สำรวจ: 17 พฤษภาคม 2562

หมู่บ้าน หมู่ที่ 6 เวียงเหนือ

ตำบล เวียงเหนือ

อำเภอ เวียงชัย

จังหวัด เชียงราย

พิกัดเริ่มปัญหา				พิกัดสิ้นสุดปัญหา													
X(UTM)	596380	Y(UTM)	2203428	X(UTM)	601886	Y(UTM)	2205514										
ขนาดตัดลำน้ำที่เกิดปัญหา				กว้าง (เมตร)		ลึก (เมตร)		ความชันตลิ่ง									
หน้าตัดลำน้ำเดิมในอดีตก่อนเกิดปัญหา				20		4		1:1.5									
หน้าตัดลำน้ำก่อนถึงที่เกิดปัญหา				15		4		1:1									
หน้าตัดที่แคบที่สุดของช่วงที่เกิดปัญหา																	
- ทางน้ำเปิด				15		4		1:1									
- สะพาน				-		-		ความยาวของตอม่อ - เมตร									
								จำนวนตอม่อ - ช่อง									
- กรณีที่ตลอด		ทอกลม		เส้นผ่านศูนย์กลาง		- เมตร		ยาว - เมตร		จำนวนทอ		- ช่อง					
		ท่อเหลี่ยม		กว้าง		-		เมตร		สูง		- เมตร		ยาว - เมตร		จำนวนทอ	
- อื่นๆ				-													
หน้าตัดลำน้ำด้านท้ายน้ำหลังช่วงที่เกิดปัญหา				15		4		1:1									

ความยาวของช่วงลำน้ำที่เกิดปัญหา เป็นจุดระยะ มากกว่า 1 กิโลเมตร
ลักษณะความเสียหาย น้ำท่วม ระดับ

การตาดผิวของลำน้ำ ไม่ตาดผิว
ความถี่ที่เกิดความเสียหาย ทุกปี

วัสดุที่ใช้ตาดผิวของลำน้ำ -
ระดับความเสี่ยง ปานกลาง

สาเหตุของการกีดขวางลำน้ำ

> โดยธรรมชาติ วัชพืช (ผักตบชวา)

> โดยมนุษย์ จาก -

ระดับการกีดขวาง น้อย คิดเป็น 1-30%

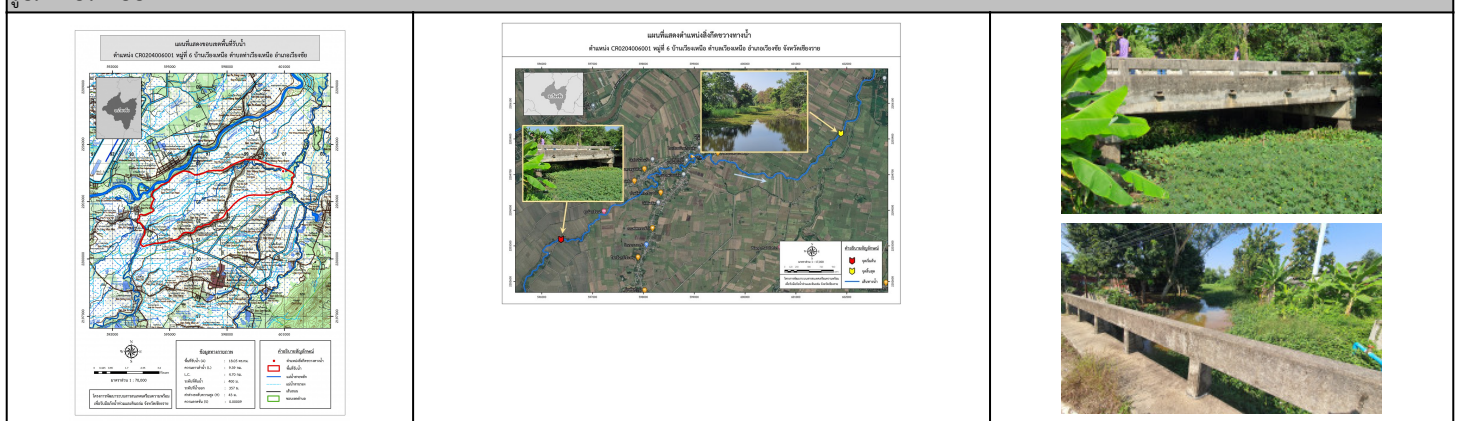
หน่วยงานการดำเนินการแก้ไข -

โดยวิธี ยังไม่ได้ดำเนินการ ผลการดำเนินการ -

สภาพในปัจจุบันของโครงการที่แก้ไขปัญหา ยังไม่มีในแผน

สภาพปัญหาการกีดขวางทางน้ำ	แนวทางและวิธีการแก้ไขปัญหาเบื้องต้น
มีผักตบชวาขึ้นเต็มพื้นที่ลำน้ำ ตะกอนลำน้ำมากทำให้น้ำตื้นเขิน	ข้อมูลพื้นที่รับน้ำของตำแหน่งที่เกิดปัญหา A = 18.05 ตารางกิโลเมตร LO = 9.39 กิโลเมตร H = 33 เมตร C = 0.25 tc = 3.28 ชั่วโมง l = 25 มิลลิเมตร อัตราการไหลสูงสุด = 18.82 m ³ /s Return period = 10 ปี ขุดลอกเอาตะกอนทราย ผักตบชวาก่อนฤดูน้ำหลาก และควรวางมาตรการ ขุดลอกตามระยะความเหมาะสมของพื้นที่

รูปภาพประกอบ



*หมายเหตุ ข้อมูลใช้เพื่อการศึกษาวางแผน ไม่สามารถใช้อ้างอิงทางกฎหมายและคดีความ