



ข้อมูลสภาพปัญหาและแนวทางการแก้ไขปัญหาเบื้องต้น
ของตำแหน่งการกีดขวางทางน้ำ จังหวัดเชียงราย



รหัสตำแหน่งกีดขวางที่: CR0302002001
วันที่สำรวจ: 16 ธันวาคม 2562

ชื่อลำน้ำ เหมืองยาว เป็นสาขาของแม่น้ำ น้ำช้าง/น้ำหลวง/แม่น้ำอิง ประเภทลำน้ำ ลำห้วย
หมู่บ้าน หมู่ที่ 2 หุ้งจิว ตำบล สถาน อำเภอ เชียงของ จังหวัด เชียงราย

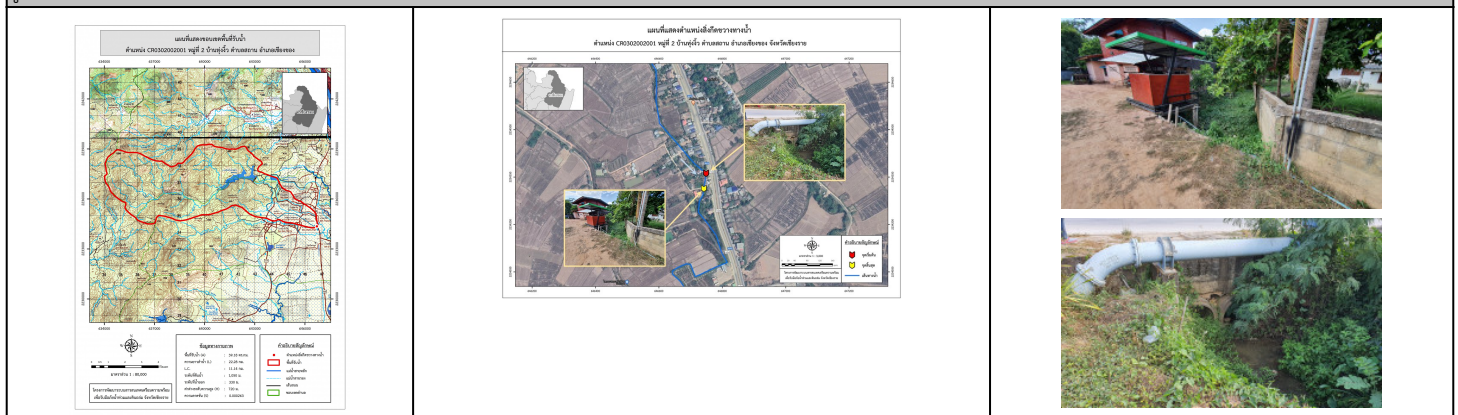
พิกัดเริ่มปัญหา				พิกัดสิ้นสุดปัญหา			
X(UTM)	646749	Y(UTM)	2234362	X(UTM)	646755	Y(UTM)	2234319
หน้าตัดลำน้ำที่เกิดปัญหา		กว้าง (เมตร)		ลึก (เมตร)		ความชันตลิ่ง	
หน้าตัดลำน้ำเดิมในอดีตก่อนเกิดปัญหา		3		2		1:1.5	
หน้าตัดลำน้ำก่อนถึงที่เกิดปัญหา		2.5		2		1:1	
หน้าตัดที่แคบที่สุดของช่วงที่เกิดปัญหา							
- ทางน้ำเปิด		-		-		-	
- สะพาน		-		-		ความยาวของตอม่อ - เมตร	
						จำนวนตอม่อ - ช่อง	
- กรณีที่ตลอด	ท่อกลม	เส้นผ่านศูนย์กลาง	1.00 เมตร	ยาว	- เมตร	จำนวนท่อ 2 ช่อง	
	ท่อเหลี่ยม	กว้าง	- เมตร	สูง	- เมตร	จำนวนท่อ - ช่อง	
- อื่นๆ		-		-		-	
หน้าตัดลำน้ำด้านท้ายน้ำหลังช่วงที่เกิดปัญหา		2		2		1:1	

ความยาวของช่วงลำน้ำที่เกิดปัญหา เป็นจุดระยะ 10 -1000 เมตร การตาดผิวของลำน้ำ ไม่ตาดผิว
ลักษณะความเสียหาย น้ำท่วม ระดับ ปานกลาง ความถี่ที่เกิดความเสียหาย ทุกปี
สาเหตุของการกีดขวางลำน้ำ ระดับความเสี่ยง มาก

สาเหตุของการกีดขวางลำน้ำ
> โดยธรรมชาติ -
> โดยมนุษย์ จาก ระบบสาธารณสุขภาค: ท่อลอดถนนที่ตัดลำน้ำมีขนาดเล็กเกินไประบายน้ำหลากไม่ทัน วางท่อตามแนวลำน้ำทดแทนลำน้ำเดิม
ระดับการกีดขวาง ปานกลาง คิดเป็น 30-70% หน่วยงานการดำเนินการแก้ไข -
โดยวิธี ยังไม่ได้ดำเนินการ ผลการดำเนินการ -
สภาพในปัจจุบันของโครงการที่แก้ไขปัญหา ยังไม่มีในแผน

สภาพปัญหาการกีดขวางทางน้ำ	แนวทางและวิธีการแก้ไขปัญหาเบื้องต้น
เป็นลำเหมืองที่ไหลแยกจากลำน้ำห้วยช้างมีท่อลอดกลมเส้นผ่านศูนย์กลาง 1.00 เมตร จำนวน 2 ช่อง ลอดใต้ถนน และยังมีการวางท่อทดแทนลำน้ำเดิม บางช่วงทำให้ไม่สามารถระบายน้ำหลากได้ทันทำให้เกิดน้ำท่วมพื้นที่ชุมชน	ข้อมูลพื้นที่รับน้ำของตำแหน่งที่เกิดปัญหา $A = 39.18$ ตารางกิโลเมตร อัตราการไหลสูงสุด = $51.86 \text{ m}^3/\text{s}$ Return period = 25 ปี ก่อสร้างประตูควบคุมน้ำ และสร้างคันกันน้ำเพิ่มระดับตลิ่ง เพื่อควบคุมไม่ให้ลำน้ำห้วยช้างไหลข้ามเข้าลำเหมืองในช่วงน้ำหลากเกินความจุลำน้ำ โดยพิจารณาออกแบบให้สามารถระบายน้ำผ่านประตูน้ำสูงสุด 1.50 ลบ.ม./วินาที โดยท่อลอดบริเวณดังกล่าวยังคงใช้ของเดิม และวางมาตรฐานขุดลอกลำเหมืองในระยะเวลาที่เหมาะสม ความลาดชันท้องน้ำ 0.010

รูปภาพประกอบ



*หมายเหตุ ข้อมูลใช้เพื่อการศึกษาวางแผน ไม่สามารถใช้อ้างอิงทางกฎหมายและคดีความ