



ข้อมูลสภาพปัญหาและแนวทางการแก้ไขปัญหาเบื้องต้น  
ของตำแหน่งการกีดขวางทางน้ำ จังหวัดเชียงราย



รหัสตำแหน่งกีดขวางที่: CR0304003002

วันที่สำรวจ: 23 ธันวาคม 2562

ชื่อลำน้ำ ห้วยดง เป็นสาขาของแม่น้ำ ห้วยหก/แม่น้ำอิง  
หมู่บ้าน หมู่ที่ 3 ชาววา ตำบล บุกเรือธง อำเภอ เชียงของ

ประเภทลำน้ำ ลำห้วย  
จังหวัด เชียงราย

พิกัดเริ่มปัญหา				พิกัดสิ้นสุดปัญหา			
X(UTM)	640554	Y(UTM)	2213265	X(UTM)	640334	Y(UTM)	2213417
หน้าตัดลำน้ำที่เกิดปัญหา		กว้าง (เมตร)		ลึก (เมตร)		ความชันตลิ่ง	
หน้าตัดลำน้ำเดิมในอดีตก่อนเกิดปัญหา		3		2		1:2	
หน้าตัดลำน้ำก่อนถึงที่เกิดปัญหา		2		2		1:1.5	
หน้าตัดที่แคบที่สุดของช่วงที่เกิดปัญหา							
- ทางน้ำเปิด		1.5		2		1:1	
- สะพาน		-		-		ความยาวของตอม่อ	- เมตร
						จำนวนตอม่อ	- ช่อง
- กรณีที่ตลอด	ท่อกลม	เส้นผ่านศูนย์กลาง	1 เมตร	ยาว	- เมตร	จำนวนท่อ	1 ช่อง
	ท่อเหลี่ยม	กว้าง	- เมตร	สูง	- เมตร	ยาว	- เมตร
- อื่นๆ		-		-		จำนวนท่อ	- ช่อง
หน้าตัดลำน้ำด้านท้ายน้ำหลังช่วงที่เกิดปัญหา		2		2		1:1.5	

ความยาวของช่วงลำน้ำที่เกิดปัญหา เป็นจุดระยะ มากกว่า 1 กิโลเมตร  
ลักษณะความเสียหาย น้ำท่วม ระดับ ปานกลาง

การตาดผิวของลำน้ำ ไม่ตาดผิว  
ความถี่ที่เกิดความเสียหาย -

วัสดุที่ใช้ตาดผิวของลำน้ำ -  
ระดับความเสี่ยง น้อย

สาเหตุของการกีดขวางลำน้ำ

- > โดยธรรมชาติ ตลิ่งพังการกัดเซาะ การทับถมของตะกอน (ลำน้ำตื้นเขิน) ลำน้ำแคบแควมาก วัชพืช (หญ้า) อื่นๆ (เศษกิ่งไม้)
- > โดยมนุษย์ จาก ระบบสาธารณสุขโรค: ท่อลอดถนนที่ตัดลำน้ำมีขนาดเล็กเกินไประบายน้ำหลากไม่ทัน

ระดับการกีดขวาง ปานกลาง คิดเป็น 30-70%

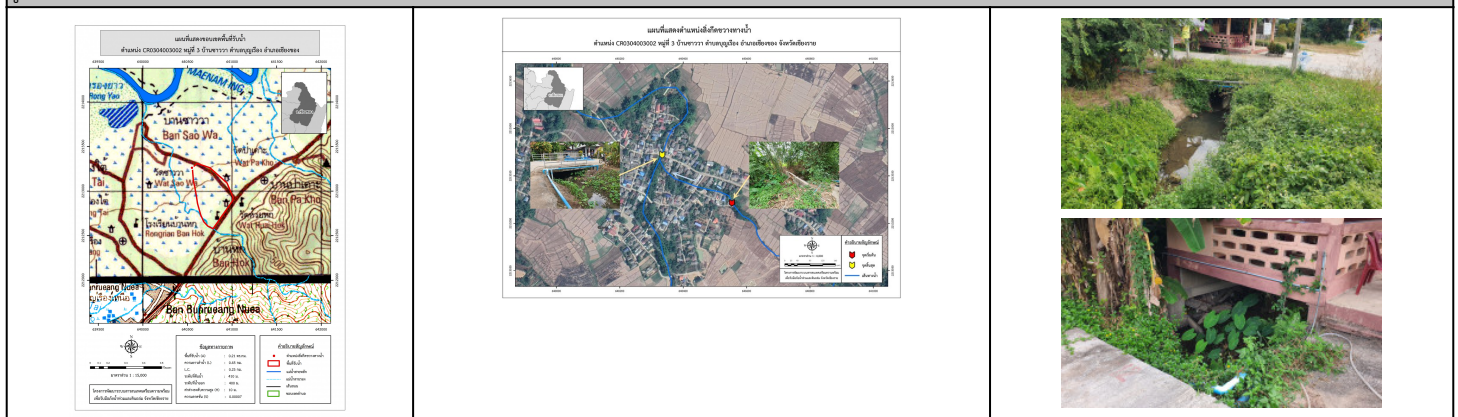
หน่วยงานการดำเนินการแก้ไข -

โดยวิธี ยังไม่ได้ดำเนินการ ผลการดำเนินการ -

สภาพในปัจจุบันของโครงการที่แก้ไขปัญหา ยังไม่มีในแผน

สภาพปัญหาการกีดขวางทางน้ำ	แนวทางและวิธีการแก้ไขปัญหาเบื้องต้น
ลำน้ำถูกรุกกล้าโดยชุมชน มีท่อลอดกลมเส้นผ่านศูนย์กลาง 1.00 เมตร จำนวน 1 ช่อง ลอดใต้ถนนมีขนาดเล็ก มีสะพานมีหน้าตัดแคบเกินไป ทำให้เศษกิ่งไม้ วัชพืช และสิ่งปฏิกูล มาติดตอม่อในช่วงน้ำหลากทำให้ เกิดน้ำท่วมด้านเหนือ	ข้อมูลพื้นที่รับน้ำของตำแหน่งที่เกิดปัญหา A = 0.21 ตารางกิโลเมตร L0 = 0.45 กิโลเมตร H = 10 เมตร C = 0.35 tc = 0.16 ชั่วโมง l = 100 มิลลิเมตร อัตราการไหลสูงสุด = 0.88 m <sup>3</sup> /s Return period = 10 ปี ขุดลอกตะกอน และสิ่งปฏิกูลออก ท่อลอดถนนควรมีหน้าตัดอย่างน้อย กว้าง 1.00 เมตร ลึก 1.00 เมตร จำนวน 1 ช่อง ลำน้ำช่วงที่ผ่านชุมชนไม่สามารถขุดลอกได้ควรก่อสร้างเป็นรางระบายน้ำ คสล. ขนาดกว้าง 1.00 เมตร ลึก 1.50 เมตร ความลาดชันท้องน้ำ 0.010

รูปภาพประกอบ



\*หมายเหตุ ข้อมูลใช้เพื่อการศึกษาวางแผน ไม่สามารถใช้อ้างอิงทางกฎหมายและคดีความ