



ข้อมูลสภาพปัญหาและแนวทางการแก้ไขปัญหาเบื้องต้น  
ของตำแหน่งการกีดขวางทางน้ำ จังหวัดเชียงราย



รหัสตำแหน่งกีดขวางที่: CR0601005001

ชื่อลำน้ำ รางระบายน้ำในชุมชน  
หมู่บ้าน หมู่ที่ 5 แม่พุงเหนือ

เป็นสาขาของแม่น้ำ แม่น้ำพุง  
ตำบล ป่าแดด อำเภอ ป่าแดด

ประเภทลำน้ำ ลำห้วย  
จังหวัด เชียงราย

วันที่สำรวจ: 15 พฤษภาคม 2563

พิกัดเริ่มปัญหา				พิกัดสิ้นสุดปัญหา								
X(UTM)	605642	Y(UTM)	2160423	X(UTM)	605636	Y(UTM)	2160453					
หน้าตัดลำน้ำที่เกิดปัญหา			กว้าง (เมตร)		ลึก (เมตร)		ความชันตลิ่ง					
หน้าตัดลำน้ำเดิมในอดีตก่อนเกิดปัญหา			-		-		-					
หน้าตัดลำน้ำก่อนถึงที่เกิดปัญหา			-		-		-					
หน้าตัดที่แคบที่สุดของช่วงที่เกิดปัญหา			-		-		-					
- ทางน้ำเปิด			-		-		-					
- สะพาน			-		-		ความยาวของตอม่อ	- เมตร				
							จำนวนตอม่อ	- ช่อง				
- กรณีท่อลอด	ท่อกลม	เส้นผ่านศูนย์กลาง	-	เมตร	ยาว	-	เมตร	จำนวนท่อ	-	ช่อง		
	ท่อเหลี่ยม	กว้าง	0.60	เมตร	สูง	0.60	เมตร	ยาว	-	เมตร	จำนวนท่อ	1
- อื่นๆ			มีทางระบายน้ำฝั่งเดียวทำให้น้ำอีกฝั่งไม่ไหลลงราง									
หน้าตัดลำน้ำด้านท้ายน้ำหลังช่วงที่เกิดปัญหา			1.00		1.00		1:1					

ความยาวของช่วงลำน้ำที่เกิดปัญหา เป็นจุดระยะ 10 -1000 เมตร  
ลักษณะความเสียหาย น้ำท่วม ระดับ น้อย

การตาดผิวของลำน้ำ ตาดผิว  
ความถี่ที่เกิดความเสียหาย ทุกปี

วัสดุที่ใช้ตาดผิวของลำน้ำ คอนกรีต  
ระดับความเสี่ยง ปานกลาง

สาเหตุของการกีดขวางลำน้ำ

- > โดยธรรมชาติ -
- > โดยมนุษย์ จาก ระบบสาธารณสุขโลก: ถนนขวางทางน้ำ  
อื่นๆ (มีทางระบายน้ำฝั่งเดียวทำให้น้ำอีกฝั่งไม่ไหลลงราง)

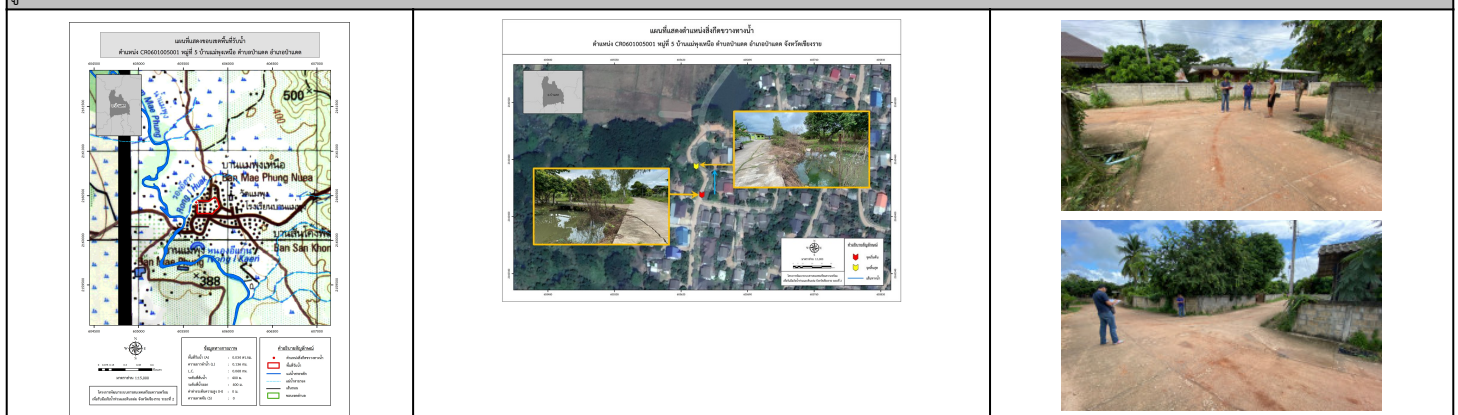
ระดับการกีดขวาง น้อย คิดเป็น 1-30% หน่วยงานการดำเนินการแก้ไข -

โดยวิธี ยังไม่ได้ดำเนินการ ผลการดำเนินการ -

สภาพในปัจจุบันของโครงการที่แก้ไขปัญหา ยังไม่มีในแผน

สภาพปัญหาการกีดขวางทางน้ำ	แนวทางและวิธีการแก้ไขปัญหาเบื้องต้น
เป็นรางระบายน้ำภายในบ้านแม่พุงเหนือ หมู่ที่ 5 มีทางระบายน้ำฝั่งเดียวเมื่อเกิดฝนตกหนักน้ำฝั่งที่ไม่มีทางระบายจะไหลขึ้นตามถนน และไหลลงมารวมกันที่ทางแยกก่อนไหลลงน้ำแม่พุง	ข้อมูลพื้นที่รับน้ำของตำแหน่งที่เกิดปัญหา A = 0.03 ตารางกิโลเมตร L0 = 0.14 กิโลเมตร H = - เมตร C = 0.15 tc = 11.45 ชั่วโมง I = 120 มิลลิเมตร อัตราการไหลสูงสุด = 0.17 m <sup>3</sup> /s Return period = 10 ปี ก่อสร้างทางระบายน้ำอีกฝั่งเพื่อให้น้ำไม่สามารถไหลขึ้นไปบนถนน และเชื่อมต่อรางระบายน้ำก่อนไหลลงน้ำแม่พุง

รูปภาพประกอบ



\*หมายเหตุ ข้อมูลใช้เพื่อการศึกษาวางแผน ไม่สามารถใช้อ้างอิงทางกฎหมายและคดีความ