



ข้อมูลสภาพปัญหาและแนวทางการแก้ไขปัญหาเบื้องต้น  
ของตำแหน่งการกีดขวางทางน้ำ จังหวัดเชียงราย



รหัสตำแหน่งกีดขวางที่: CR1401017001

ชื่อลำน้ำ ห้วยต้นแห้ว เป็นสาขาของแม่น้ำ ร่องดินดำ/แม่น้ำอิง ประเภทลำน้ำ ลำห้วย  
หมู่บ้าน หมู่ที่ 17 พระเนตร ตำบล ต้า อำเภอ ขุนตาล จังหวัด เชียงราย

วันที่สำรวจ: 23 พฤษภาคม 2563

พิกัดเริ่มปัญหา				พิกัดสิ้นสุดปัญหา			
X(UTM)	629170	Y(UTM)	2188737	X(UTM)	629094	Y(UTM)	2188642
หน้าตัดลำน้ำที่เกิดปัญหา		กว้าง (เมตร)		ลึก (เมตร)		ความชันตลิ่ง	
หน้าตัดลำน้ำเดิมในอดีตก่อนเกิดปัญหา		2.00		1.00		1:1	
หน้าตัดลำน้ำก่อนถึงที่เกิดปัญหา		1.20		0.80		1:1	
หน้าตัดที่แคบที่สุดของช่วงที่เกิดปัญหา		-		-		-	
- ทางน้ำเปิด		1.00		1.50		1:1	
- สะพาน		-		-		ความยาวของตอม่อ	- เมตร
						จำนวนตอม่อ	- ช่อง
- กรณีที่ตลอด	ทอกลม	เส้นผ่านศูนย์กลาง	0.80 เมตร	ยาว	4.00 เมตร	จำนวนทอ	1 ช่อง
	ท่อเหลี่ยม	กว้าง	- เมตร	สูง	- เมตร	ยาว	- เมตร
- อื่นๆ		-		-		จำนวนทอ	- ช่อง
หน้าตัดลำน้ำด้านท้ายน้ำหลังช่วงที่เกิดปัญหา		1.20		1.50		1:1	

ความยาวของช่วงลำน้ำที่เกิดปัญหา เป็นจุดระยะ 10 -1000 เมตร  
ลักษณะความเสียหาย น้ำท่วม ระดับ ปานกลาง

การตาดมของลำน้ำ ไม่ตาดม  
ความถี่ที่เกิดความเสียหาย ทุกปี

วัสดุที่ใช้ตาดมของลำน้ำ -  
ระดับความเสี่ยง มาก

สาเหตุของการกีดขวางลำน้ำ

- > โดยธรรมชาติ การทับถมของตะกอน (ลำน้ำตื้นเขิน) ลำน้ำขาดหาย วัชพืช (หญ้า)
- > โดยมนุษย์ จาก ระบบสาธารณสุข: ถนนขวางทางน้ำ ท่อลอดถนนที่ตัดลำน้ำมีขนาดเล็กเกินไประบายน้ำหลากไม่ทัน

สิ่งปลูก

ระดับการกีดขวาง ปานกลาง คิดเป็น 30-70%

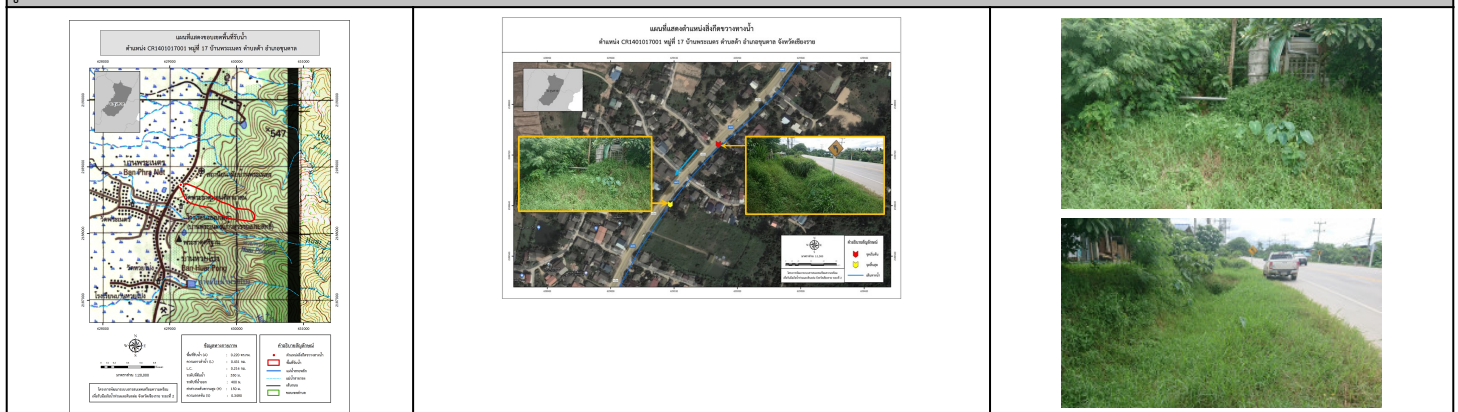
หน่วยงานการดำเนินการแก้ไข -

โดยวิธี ยังไม่ได้ดำเนินการ ผลการดำเนินการ -

สภาพในปัจจุบันของโครงการที่แก้ไขปัญหา ยังไม่มีในแผน

สภาพปัญหาการกีดขวางทางน้ำ	แนวทางและวิธีการแก้ไขปัญหาเบื้องต้น
เป็นลำห้วยที่ไหลลงมาจากภูเขา มีถนนขวางทางน้ำไม่มีท่อลอดข้ามถนนต้องไหลเลียย วเลาะข้างถนนเพื่อไหลลงลำห้วยอีกเส้นหนึ่งซึ่งทางน้ำหลังจากเลียยเลาะตามถนนมี ท่อลอดทางเข้าบ้านเรือนซึ่งมีขนาดเล็กและอุดตันด้วยตะกอนจึงทำให้น้ำไหลตรงขึ้นไป บนถนนสาย เเท็ง-เซียงของ ส่งผลกระทบต่อการสัญจรบนถนน	ข้อมูลพื้นที่รับน้ำของตำแหน่งที่เกิดปัญหา A = 0.22 ตารางกิโลเมตร L0 = 0.43 กิโลเมตร H = 150 เมตร C = 0.1 tc = 0.05 ชั่วโมง l = 130 มิลลิเมตร อัตราการไหลสูงสุด = 0.8 m <sup>3</sup> /s Return period = 5 ปี ก่อสร้างบ่อกักน้ำเพื่อรองรับน้ำไม่ให้ไหลขึ้นไปบนถนน ขุดลอกลำน้ำช่วงหลังจากหักเลียยเลาะตามถนนไปลงห้วยบง เปลี่ยนท่อลอดเข้าบ้านเรือนประชาชนเป็นท่อลอดกลมขนาดเส้นผ่านศูนย์กลาง 1.00 เมตร จำนวน 1 ช่อง ความลาดชันท้องน้ำ 0.005

รูปภาพประกอบ



\*หมายเหตุ ข้อมูลใช้เพื่อการศึกษาวางแผน ไม่สามารถใช้อ้างอิงทางกฎหมายและคดีความ