



ข้อมูลสภาพปัญหาและแนวทางการแก้ไขปัญหาเบื้องต้น
ของตำแหน่งการกีดขวางทางน้ำ จังหวัดเชียงราย



รหัสตำแหน่งกีดขวางที่: CR0404005001

ชื่อลำน้ำ ห้วยร่องเคียน
หมู่บ้าน หมู่ที่ 5 แม่ลอยไร่

เป็นสาขาของแม่น้ำ แม่ลอย/แม่น้ำอิง/แม่น้ำโขง
ตำบล แม่ลอย อำเภอ เทิง

ประเภทลำน้ำ ลำห้วย
จังหวัด เชียงราย

วันที่สำรวจ: 24 พฤษภาคม 2563

พิกัดเริ่มปัญหา				พิกัดสิ้นสุดปัญหา			
X(UTM)	611405	Y(UTM)	2167441	X(UTM)	611405	Y(UTM)	2167441
หน้าตัดลำน้ำที่เกิดปัญหา		กว้าง (เมตร)		ลึก (เมตร)		ความชันตลิ่ง	
หน้าตัดลำน้ำเดิมในอดีตก่อนเกิดปัญหา		2.00		1.50		1:1	
หน้าตัดลำน้ำก่อนถึงที่เกิดปัญหา		1.00		1.00		1:1	
หน้าตัดที่แคบที่สุดของช่วงที่เกิดปัญหา							
- ทางน้ำเปิด		-		-		-	
- สะพาน		-		-		ความยาวของตอม่อ	- เมตร
						จำนวนตอม่อ	- ช่อง
- กรณีท่อลอด	ท่อกลม	เส้นผ่านศูนย์กลาง	1.00 เมตร	ยาว	10.00 เมตร	จำนวนท่อ	1 ช่อง
	ท่อเหลี่ยม	กว้าง	- เมตร	สูง	- เมตร	ยาว	- เมตร
- อื่นๆ		-		-		จำนวนท่อ	- ช่อง
หน้าตัดลำน้ำด้านท้ายน้ำหลังช่วงที่เกิดปัญหา		1.00		1.00		1:1	

ความยาวของช่วงลำน้ำที่เกิดปัญหา เป็นจุดระยะ น้อยกว่า 10 เมตร
ลักษณะความเสียหาย น้ำท่วม ระดับ ปานกลาง

การตาดผิวของลำน้ำ ไม่ตาดผิว
ความถี่ที่เกิดความเสียหาย ทุกปี

วัสดุที่ใช้ตาดผิวของลำน้ำ -
ระดับความเสี่ยง มาก

สาเหตุของการกีดขวางลำน้ำ

- > โดยธรรมชาติ ตลิ่งพังการกัดเซาะ การทับถมของตะกอน (ลำน้ำตื้นเขิน) วัชพืช (หญ้า/กิ่งไม้)
- > โดยมนุษย์ จาก ระบบสาธารณสุขไม่ทั่วถึง: ท่อลอดถนนที่ตัดลำน้ำมีขนาดเล็กเกินไประบายน้ำหลากไม่ทัน

การถมดิน สิ่งปฏิกูล

ระดับการกีดขวาง ปานกลาง คิดเป็น 30-70%

หน่วยงานการดำเนินการแก้ไข -

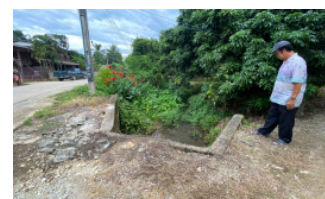
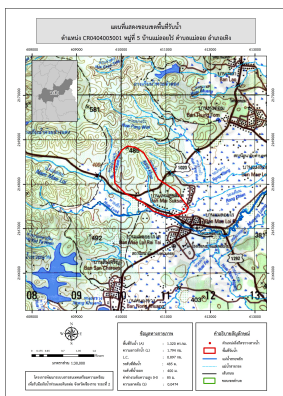
โดยวิธี ยังไม่ได้ดำเนินการ

ผลการดำเนินการ -

สภาพในปัจจุบันของโครงการที่แก้ไขปัญหา ยังไม่มีแผน

สภาพปัญหาการกีดขวางทางน้ำ	แนวทางและวิธีการแก้ไขปัญหาเบื้องต้น
เป็นลำห้วยที่ไหลลงมาจากภูเขา มีท่อลอดถนนขนาดเส้นผ่านศูนย์กลาง 1.00 เมตร จำนวน 1 ช่อง มีวัชพืช และตะกอนมากอุดตันภายในท่อ เมื่อเกิดน้ำหลากไม่สามารถระบายน้ำได้ทันทำให้เอ่อท่วมด้านเหนือน้ำ	ข้อมูลพื้นที่รับน้ำของตำแหน่งที่เกิดปัญหา A = 1.32 ตารางกิโลเมตร L0 = 1.79 กิโลเมตร H = 85 เมตร C = 0.1 tc = 0.34 ชั่วโมง l = 100 มิลลิเมตร อัตราการไหลสูงสุด = 3.67 m ³ /s Return period = 10 ปี
	ขุดลอกลำน้ำตลอดช่วงดังกล่าว เปลี่ยนเป็นท่อลอดเหลี่ยมขนาดกว้าง 1.20 เมตร สูง 1.20 เมตร จำนวน 2 ช่อง และวางมาตรการขุดลอกตามระยะเวลาที่เหมาะสมของพื้นที่ ความลาดชันท้องน้ำ 0.005

รูปภาพประกอบ



*หมายเหตุ ข้อมูลใช้เพื่อการศึกษาวางแผน ไม่สามารถใช้อ้างอิงทางกฎหมายและคดีความ